



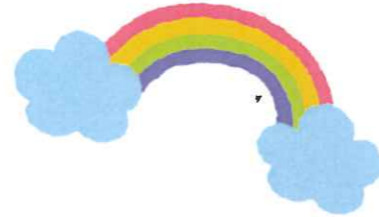
社会福祉法人 山の子会

企業主導型

茶屋大宮保育園

### 保育理念

子ども一人ひとりを愛し  
保護者の気持ちに寄り添い  
個性・感性を伸ばし  
社会で活躍する子どもを育てる保育を目指します



### 保育方針

- 子どもが主体の保育  
全職員が全園児の個性を理解し、のびのび楽しく過ごせるよう一人ひとりを大切にします。
- 遊びと生活を中心とした保育  
自分でやりたいことを見つけて遊びに夢中になれるよう、子どもを取り巻く環境(時間・空間・仲間)を整えます。また、ゆったりとした生活リズムの中で基本的な生活習慣を身に付けていきます。
- 家庭的な関わりを大切にしたい保育  
温もりある環境の中で安心して過ごせるように、ゆるやかな担当制(食事や排泄はいつも同じ保育士が担当)で保育します。
- 一人ひとりの個性に応じた保育  
「その子らしさ」「持ち味」「発想」など個性を認め、一人ひとりのよき理解者となり、「じっくりと待つ」保育を心がけます。

### 保育目標

- いつも笑顔で挨拶する子ども
- たくさんの愛に包まれ、愛されていることを感じられる子ども
  - ・人と関わることが好きになる
  - ・ありがとうの感謝の気持ちをもつ
- 心も体も健やかな子ども
  - ・五感を発達させ豊かな感性が育つ
  - ・食べ物に興味を持ちおいしく食べる
- 自分の力を信じやってみようと思う子ども
  - ・挑戦することを恐れず様々な体験をする
  - ・「できた」をたくさん経験する



### 特色



- \*「食」を大切にしています
  - ・栄養バランスのとれた献立を作成しています。
  - ・旬の食材を取り入れ、様々な味に出合う機会をつくります。
- \*絵本の読み聞かせを大切にしています
  - ・絵本の世界をじっくり楽しめるように、絵本コーナーを設けています。
  - ・読み聞かせの時間を大切にしています。
- \*わらべうた遊びを大切にしています
  - ・わらべうた独特の音程やリズムを保育士と一緒に楽しみます。保育士と一対一でゆったり過ごす時間を大切にしています。
- \*年間の行事を通して「楽しみ」と「学び」を共有しています
  - ・正月、節分、雛祭り、端午の節句、七夕、十五夜、クリスマスなどの行事を通して、日本の伝統や外国の風習に触れる機会を大切にしています。
- \*地域に開かれた保育園を目指します
- \*異年齢保育を大切にしています。
  - ・散歩や昼食など日々の生活や遊びの中で、年齢の異なる友達と関わる機会を大切にしています。豊かな人間関係を築き、協調性やコミュニケーション能力を育みます。

### 一日の流れ

	7:30	9	10	11	12	13	14	15	16	17	18	19
活動内容	順次登園		水分補給	あそび ・室内 ・散歩	昼食	昼寝	目覚め 室内あそび	おやつ	順次降園	あそび		補食

